

## LEDNINGAR UNDER JORD TILL BODEN INDUSTRIAL PARK

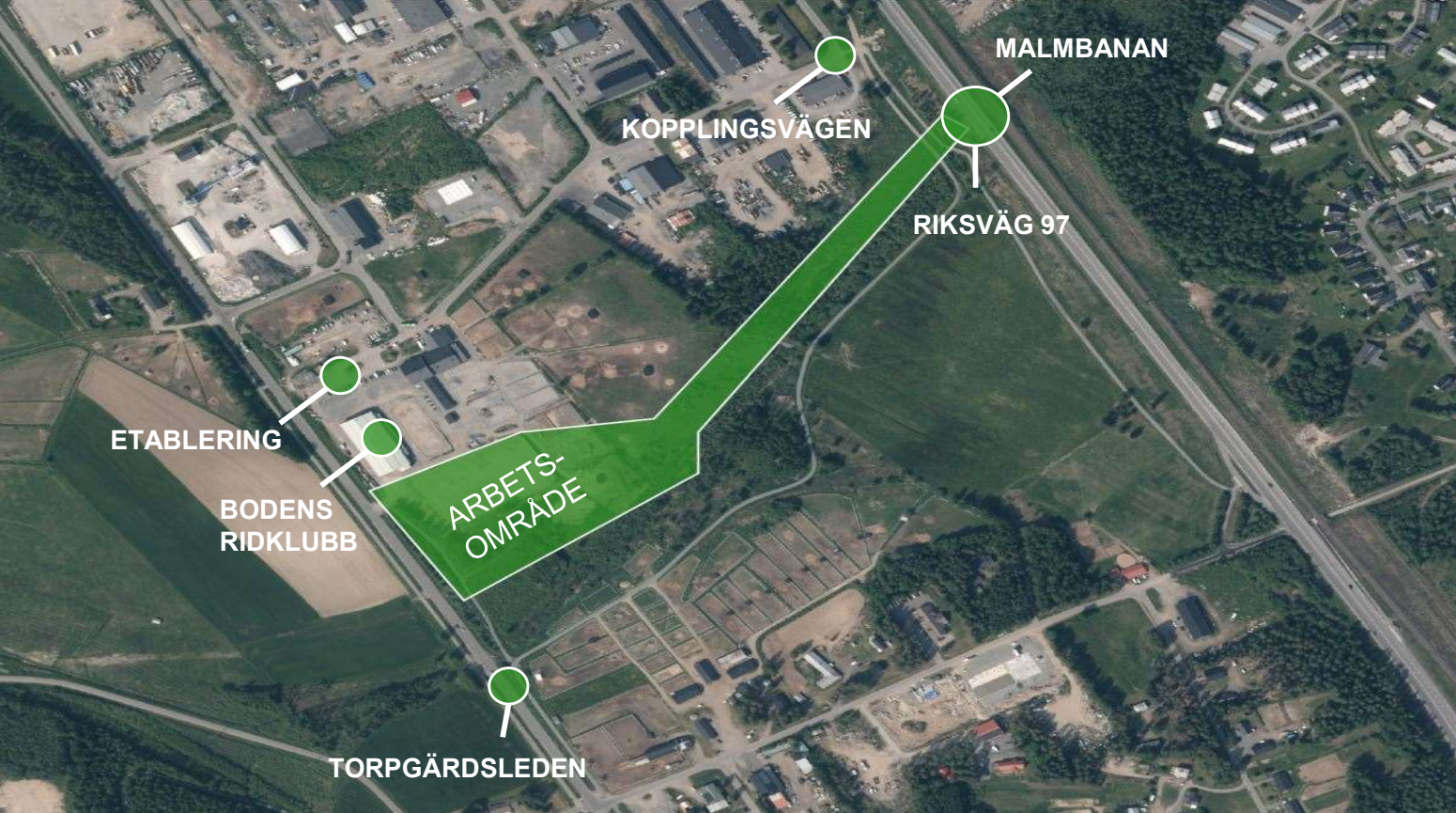
Det här är ett nyhetsbrev om projektet "Underjordiska ledningar till Boden Industrial Park" för dig som vill följa och ta del av aktuell information om vad som händer i projektet.

### Om projektet

Inom detta projekt ska nya ledningar förläggas från Luleälven till Bodens nya industripark, Boden Industrial Park. Ledningarna som ingår i projektet är rör för tekniskt vatten, rör för vatten och avlopp, nya elledningar och utbyggt fibernät. Projektet är ett samverkansprojekt mellan Bodens Kommun, Water Co, Bodens Energi, Bodens stadsnät tillsammans med Peab.

Projektet omfattar en ny pumpstation vid kanten av Luleälven nedströms Avloppsreningsverk Bodsvedjan. Därifrån kommer tekniskt vatten att pumpas upp till Boden Industrial Park. Längs ledningarna för tekniskt vatten kommer kommunens VA-ledningar att byggas om med olika typer av anpassningar mellan nya och befintliga ledningar. Även el- och optiledningar kommer förläggas. I samband med schaktarbetena för ledningar kommer vissa vägar och gator att behöva anpassas både under byggtiden och efteråt.





## AKTUELLT FRÅN PROJEKTET

Efter månader av förberedande arbeten känns det roligt att vi äntligen påbörjat markarbetet. Det både syns och hörs runt Torpgårdsleden och riksväg 97 att vi är i gång. Ungefärlig plats för det pågående arbetet enligt bild ovan.

### Pågående arbeten

Förbereder marken genom att gräva upp och forma jorden för att få fram en yta som går att lägga underjordiska ledningarna på (schaktning). Schakt- och fyllningsarbeten för ledningarna kommer pågå i området till och med sommaren 2024.

### Så påverkas du

Arbetet påverkar inte några vägar eller infarter. Ridvägen vid Bodens Ridklubb mot Torpgårdsleden är avstängd under tiden som arbetet pågår. Arbetena kan ge upphov till en del vibrationer till och från för de som befinner sig närmast arbetsområdet.

### Respektera arbetsområdet

För allas säkerhet ber vi er att respektera avspärningar och skyltning på plats. När obehöriga befinner sig i arbetsområdet ökar risken för tillbud och olyckor.

### Kommande arbeten

Arbete under riksväg 97 och järnväg påbörjas under vår 2024. Arbetet startar vid riksväg 97 på Torpgårdens östra industriområde för att sedan fortsätta mot den västra sidans industriområde vid Kopplingsvägen.

### Övrig information

Arbetet pågår i huvudsak måndag-fredag under dagtid 07:00-16:00.